

COMUNE DI SAN CASCIANO VAL DI PESA - PIANO OPERATIVO - QUADRO CONOSCITIVO

Analisi del Patrimonio edilizio nel territorio aperto

Responsabile del progetto: prof. Arch. GIAN FRANCO DI PIETRO

Collaboratori: arch. D. Donatini, arch. R. Monaci, arch. G. Pessina

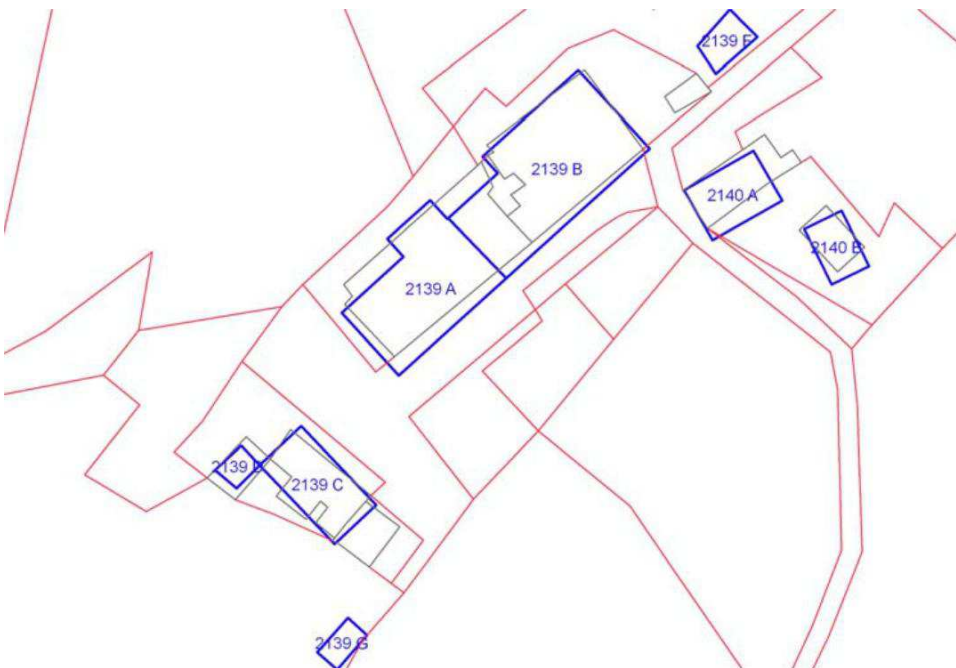
SCHEDA N. 2139

Toponimo ed indirizzo Valigondoli Via Valigondoli da 20 a 50

Schede 1985: n. 02/ 584-585, 587

CTR 1:5000: foglio n. 286044

NCT: foglio/particella 101/90;101/55;101/45;101/91;101/87;101/89;101/ ;101/46;101/92;101/83



	OGGETTO	*
A	casa colonica plurifami	V
B	casa colonica plurifami	V
C	casa colonica	V
D	annesso agricolo	CC
F	carraia	V
G	annesso agricolo	CC

(*)Valore: RV: rilevante; V: medio; CC: compatibile con il contesto; SV: scarso; N: nullo

Data rilievo: 03/03/03

USO ATTUALE	
A	Abitazione permanente
B	Abitazione permanente
C	Abitazione permanente ; Commercio/Uffici Aziendali
D	Commercio/Uffici Aziendali
F	Annesso
G	Altro
Note C: Trattoria; D: Trattoria ; G: Rimessa-deposito	
ALTERAZIONI TIPOLOGICHE	
A	Superfetazioni; Ristrutturazione distributiva ; Cambiamento destinazione ; Frazionamento in più alloggi
B	Ristrutturazione distributiva; Cambiamento destinazione ; Frazionamento in più alloggi
C	Superfetazioni; Ristrutturazione distributiva ; Cambiamento destinazione
D	Rifacimento totale; Cambiamento destinazione
F	Assenti
G	Rifacimento totale; Cambiamento destinazione
Note A: Gabinetto pensile; volumi in superfetazione sul fronte ovest; C: Veranda ad uso della trattoria	
ALTERAZIONI ARCH. ESTERNE	
A	
Coperture	assenti
Gronde e cornicioni	leggere
Comignoli	leggere
Intonaci	assenti
Muri a faccia vista	leggere
Aperture	leggere
Infissi e persiane	leggere
Elementi costruttivi/decorativi	assenti
Elementi aggettanti (tettini)	leggere
B	

Coperture	assenti	
Gronde e cornicioni	leggere	
Comignoli	gravi	
Intonaci	gravi	
Muri a faccia vista	assenti	
Aperture	leggere	
Infissi e persiane	gravi	
Elementi costruttivi/decorativi	assenti	
Elementi aggettanti (tettini)	gravi	
C		
Coperture	assenti	
Gronde e cornicioni	leggere	
Comignoli	gravi	
Intonaci	assenti	
Muri a faccia vista	assenti	
Aperture	leggere	
Infissi e persiane	gravi	
Elementi costruttivi/decorativi	assenti	
Elementi aggettanti (tettini)	assenti	
D		
Coperture	--	
Gronde e cornicioni	--	
Comignoli	--	
Intonaci	--	
Muri a faccia vista	--	
Aperture	--	
Infissi e persiane	--	
Elementi costruttivi/decorativi	--	
Elementi aggettanti (tettini)	--	
F		
Coperture	assenti	
Gronde e cornicioni	assenti	
Comignoli	assenti	
Intonaci	assenti	
Muri a faccia vista	assenti	
Aperture	assenti	
Infissi e persiane	assenti	
Elementi costruttivi/decorativi	assenti	
Elementi aggettanti (tettini)	assenti	

G		
Coperture	--	
Gronde e cornicioni	--	
Comignoli	--	
Intonaci	--	
Muri a faccia vista	--	
Aperture	--	
Infissi e persiane	--	
Elementi costruttivi/decorativi	--	
Elementi aggettanti (tettini)	--	
STATO DI CONSERVAZIONE		
A	Buono	
B	Buono	
C	Buono	
D	Buono	
F	Medio	
G	Buono	
VALORE		
A	Medio	
B	Medio	
C	Medio	
D	Compatibile con il contesto	
F	Medio	
G	Compatibile con il contesto	
AREA DI PERTINENZA		
	Aperta	
	Recinzioni interne	
	Alberature di pregio	
	Recinzione con rete metallica	
	Viale cipressi	
ALTERAZIONI AREA DI PERTINENZA		Alterazioni complessive: leggere
	Pavimentazione	leggere
	Muri a retta in c.a.	leggere
	Arredo (lumi;gazebo;...)	leggere
	Vegetazione incongrua	leggere
	Garage/rimessa	assenti

	interrata		
	Box	presente	
	Parcheggi	presente	Area a parcheggio sterrata
	Baracche precarie	presente	

VISIBILITA'

Dalla rete stradale







**COMUNE DI SAN CASCIANO VAL DI PESA - PIANO OPERATIVO -
QUADRO CONOSCITIVO**

Analisi del Patrimonio edilizio nel territorio aperto

Responsabile del progetto: prof. Arch. GIAN FRANCO DI PIETRO

Collaboratori: arch. D. Donatini, arch. R. Monaci, arch. G. Pessina

SCHEMA N. 2140

Toponimo ed indirizzo Valigondoli Via Valigondoli 54

Schede 1985: n. 02/ 586

CTR 1:5000: foglio n. 286044

NCT: foglio/particella 101/ ;101/47;101/86

